



ZERAY

MAHAL

K A R T E P E



Ваши ожидания в одном месте



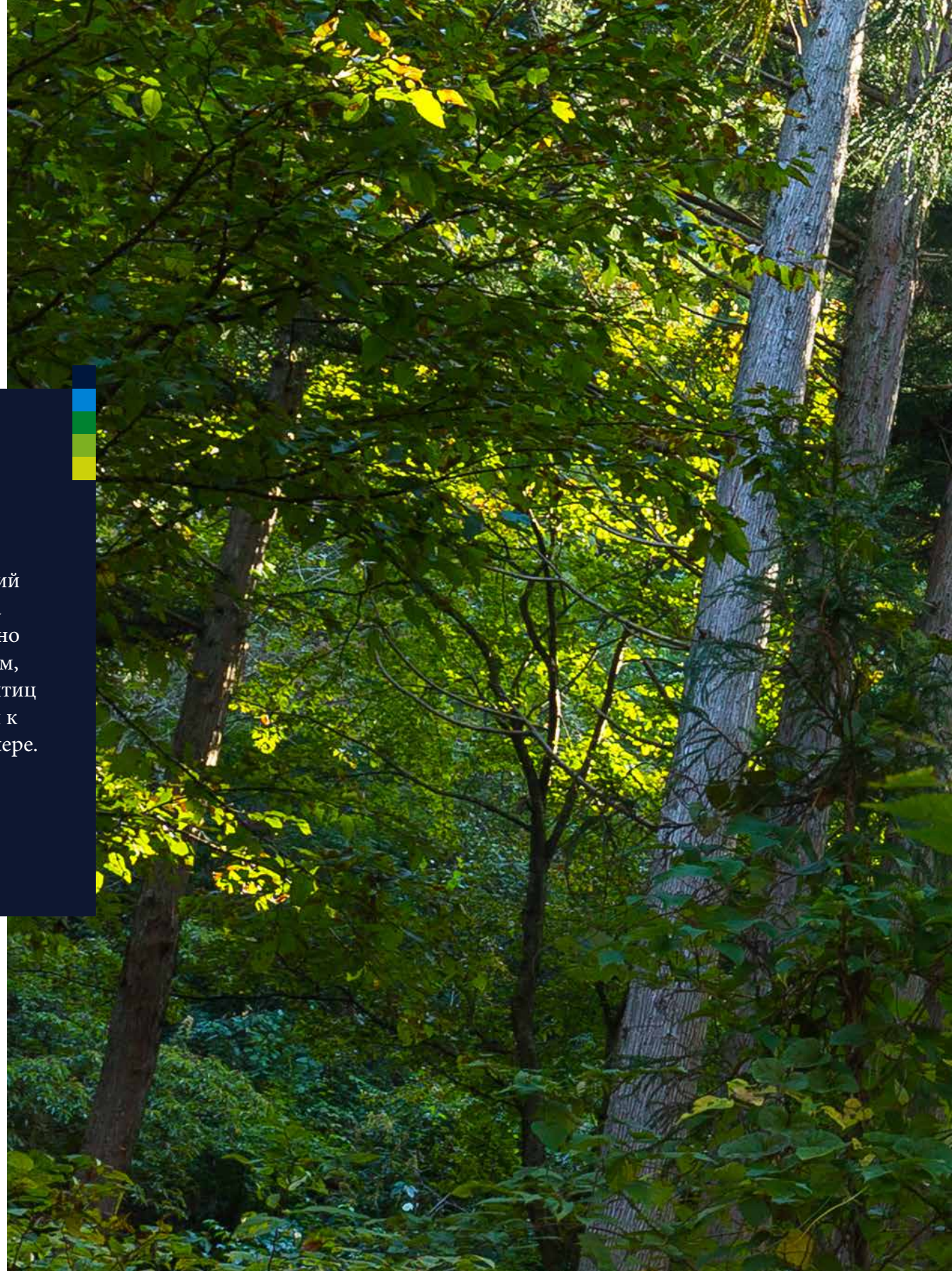


Яркая звезда города привилегий...

Сияющая звезда Коджаэли, который был в центре внимания инвесторов в последние годы, в качестве важнейшего промышленного, торгового и производственного города, соединяющий Анатолию со Стамбулом и, следовательно, с Европой - Картепе ... Картепе, который находится на вершине индекса качества жизни нашей страны, предлагает своим жителям все красоты зеленого и синего. Расположенный в 2 минутах от шоссе Анкара-Стамбул, в 5 минутах от аэропорта Дженгиз Топель и в 30 минутах от шоссе Бурса-Измир, «Zeray Mahal Kartepe» выделяется как растущая ценность, которая будет приносить доход своим инвесторам.

Почувствуйте лес...

Шум леса, запах растений, солнечный свет, проникающий сквозь листву, свежий воздух и спокойная обстановка помогут вам освежиться. В Картепе есть место, где можно почувствовать запах цветов, подышать свежим воздухом, понаблюдать за изменением цвета леса, услышать пение птиц и почувствовать легкий ветерок на своей коже. На пути к своей мечте, откройте для себя свой дом, Zeraı Mahal Kartepe.





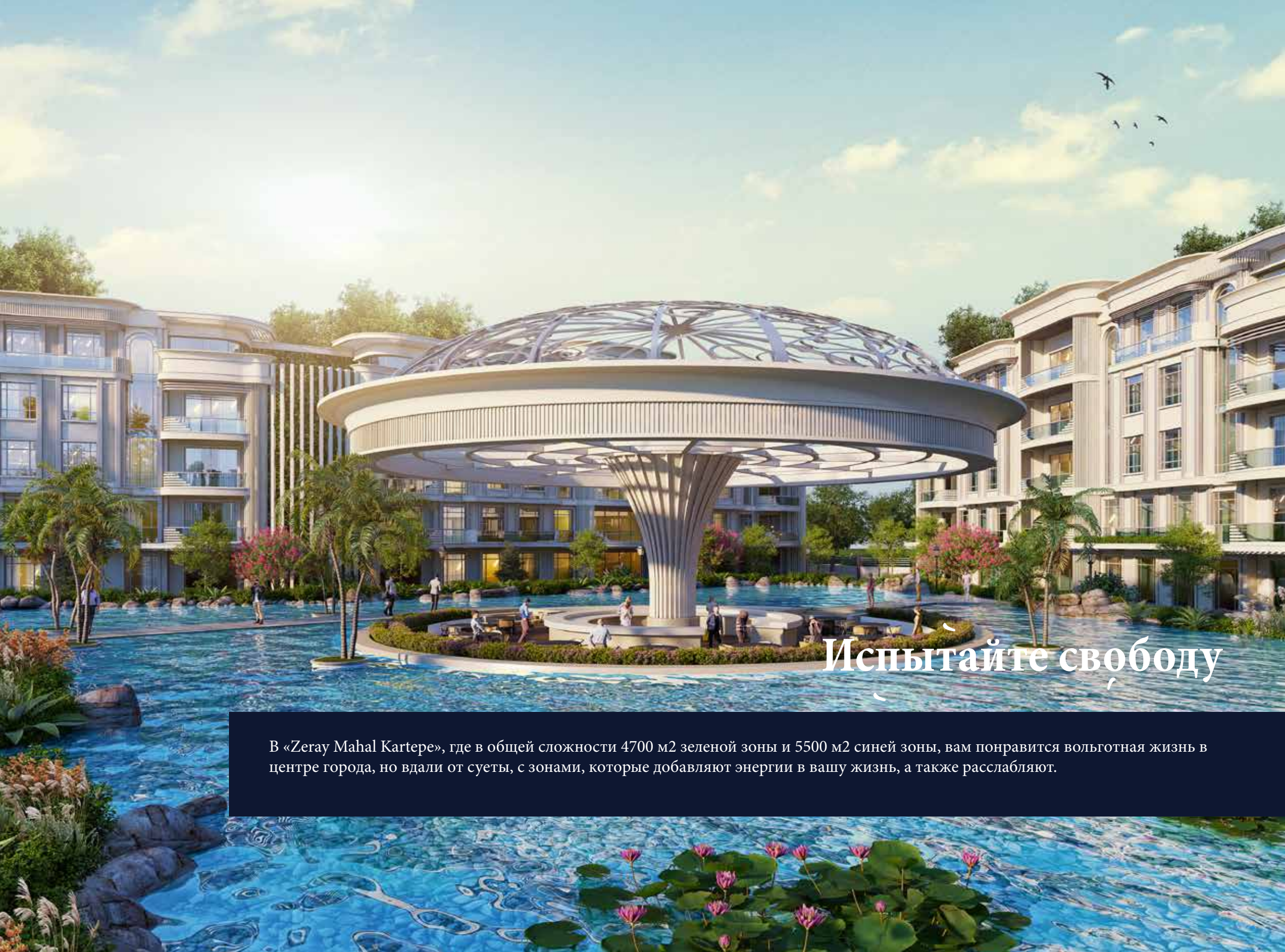


Все ваши ожидания вместе



Проект здорового дома

Вместе мы заново открыли, что здоровый семейный образ жизни чудесным образом влияет на наше физическое и психическое здоровье. Поэтому желающие покупать дома предпочитают проекты с низкой этажностью, садами или террасами, удаленными от городской суеты и близкими к лесной фактуре, с большими зелеными насаждениями. «Zeray Mahal Kartepe» привлекает внимание своими частными садами и большими общественными зелеными насаждениями.



Испытайте свободу

В «Zeray Mahal Kartere», где в общей сложности 4700 м2 зеленой зоны и 5500 м2 синей зоны, вам понравится вольготная жизнь в центре города, но вдали от суеты, с зонами, которые добавляют энергии в вашу жизнь, а также расслабляют.





◀◀ İSTANBUL


**SABIHA GÖKÇEN
ULUSLARARASI
HAVALİMANI**
SABIHA GÖKÇEN
INTERNATIONAL AIRPORT

PENDİK

GEBZE

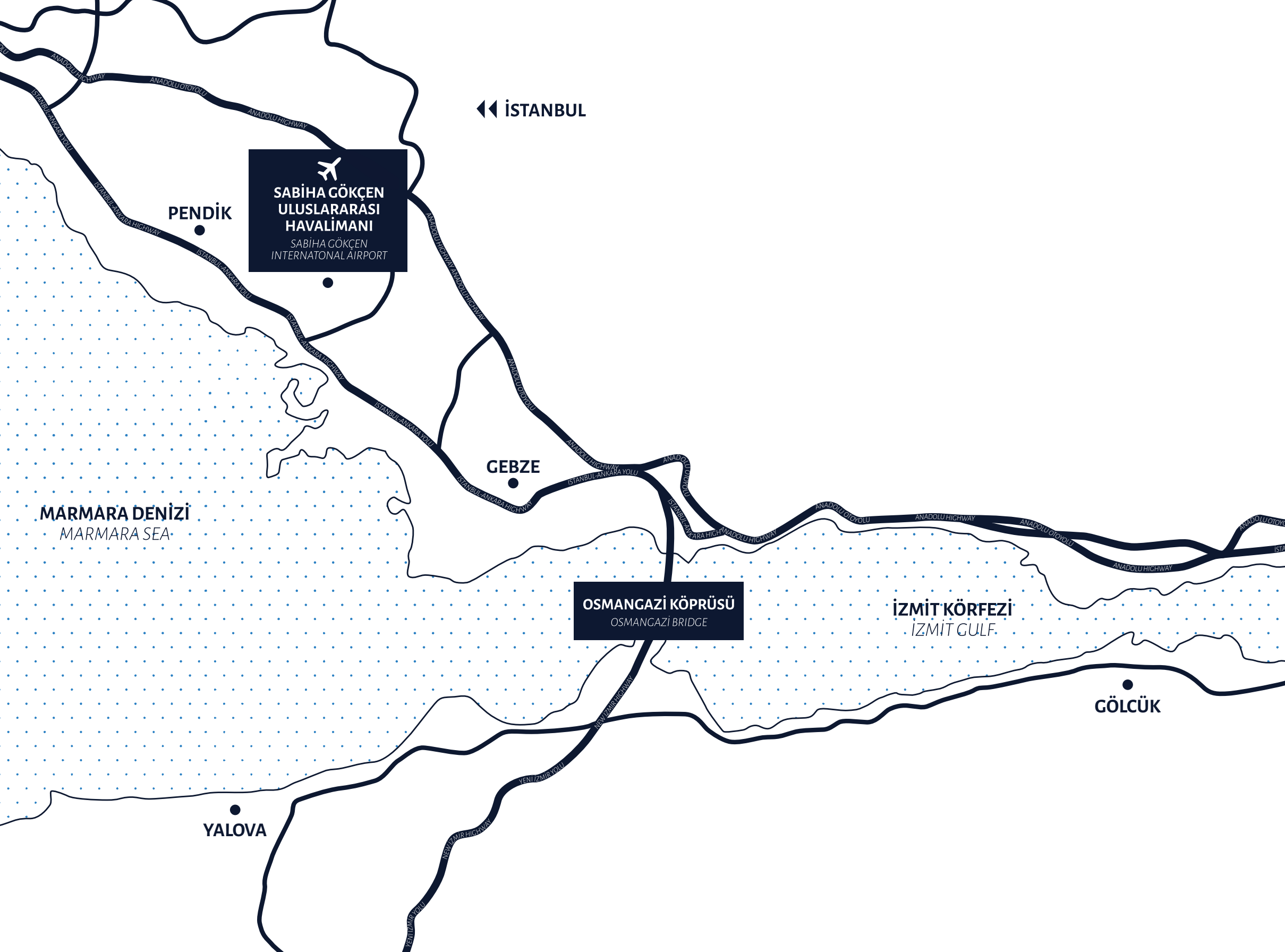
MARMARA DENİZİ
MARMARA SEA

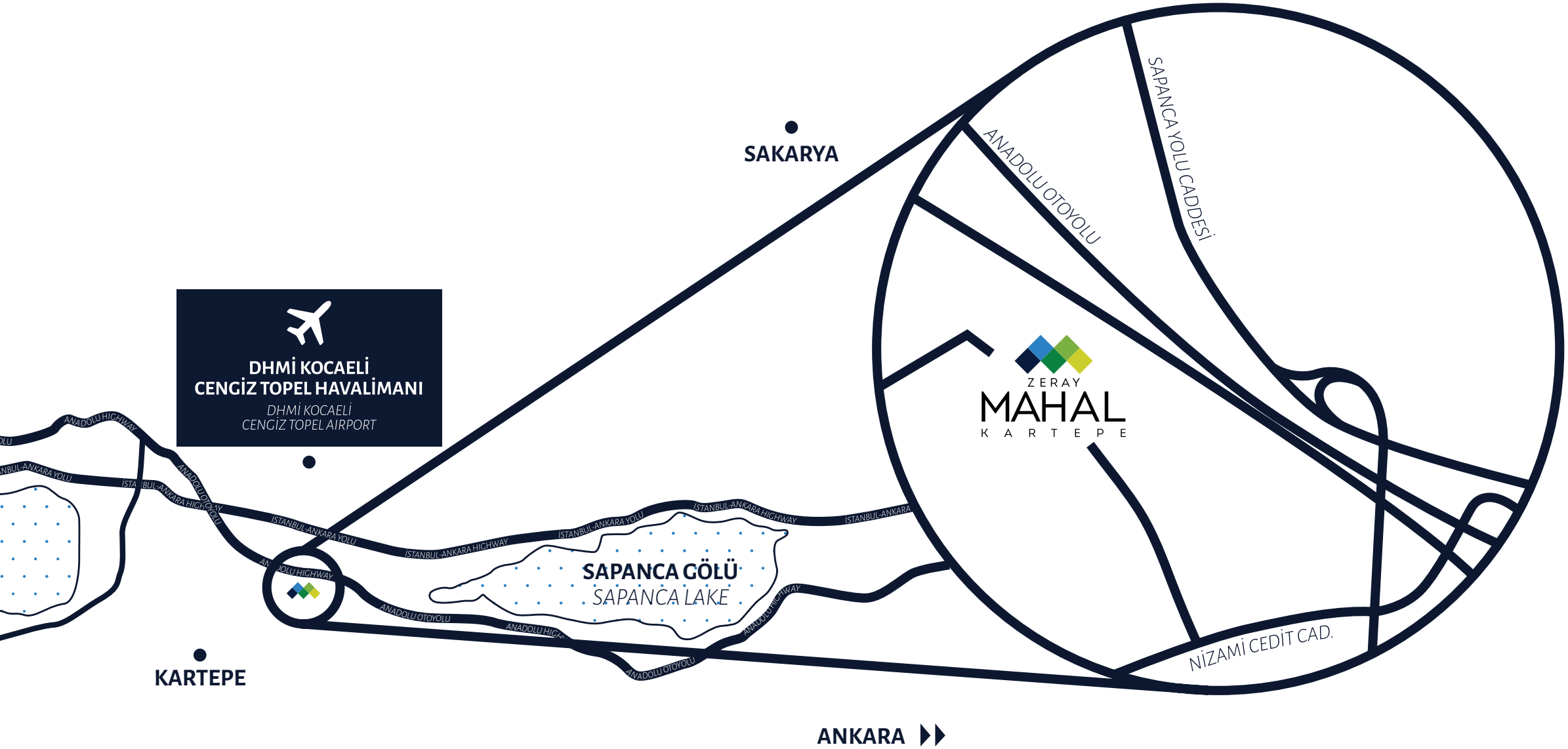
OSMANGAZİ KÖPRÜSÜ
OSMANGAZİ BRIDGE

İZMİT KÖRFEZİ
İZMİT GULF

GÖLCÜK

YALOVA





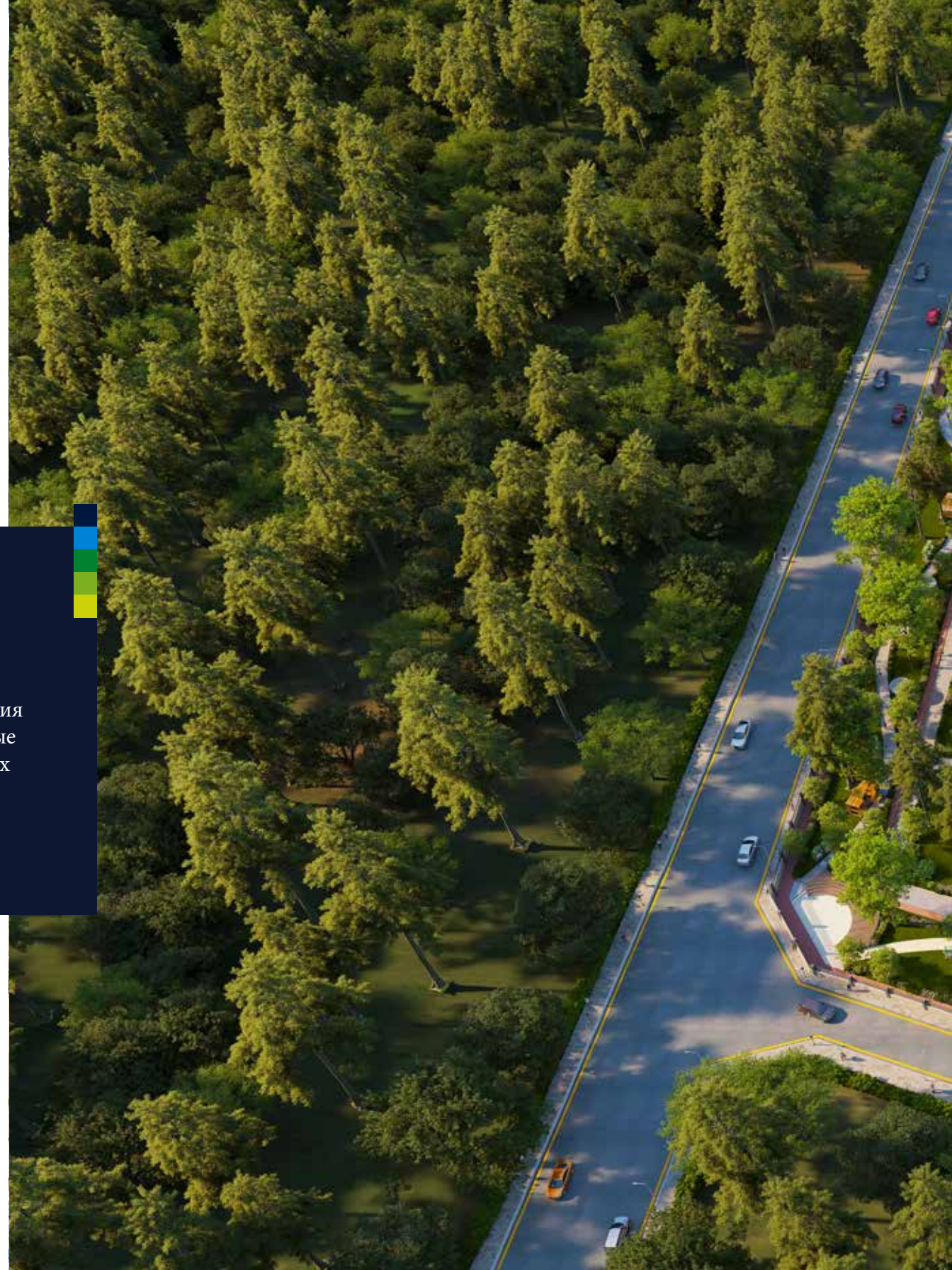
• A-5 KARAYOLU (E-5 HIGHWAY)	1km	• YALOVA	106km
• TEM KARAYOLU (TEM HIGHWAY)	2km	• OSMAN GAZİ KÖPRÜSÜ (OSMAN GAZİ BRIDGE)	90km
• İZMİT MERKEZ (İZMİT CITY CENTRE)	29km	• SABIHA GÖKÇEN HAVALİMANI (SABIHA GÖKÇEN AIRPORT)	96km
• SAKARYA MERKEZ (SAKARYA CITY CENTRE)	18km	• BOLU-ABANT	146km
• YUVACIK	30km	• KERPE	70km
• SAPANCA GÖLÜ (SAPANCA LAKE)	2,6km	• İSTANBUL	101km
• KARTEPE KAYAK MERKEZİ (KARTEPE SKI RESORT)	26km	• CENGİZ TOPEL HAVALİMANI (CENGİZ TOPEL AIRPORT)	10km





Рай на природе

Коджаэли, обращенный лицом к Мраморному и Черному морю, - это рай, в котором есть разные климатические условия и разнообразие растений. Город, который предлагает богатые возможности: от прекрасных пляжей до озер, от природных парков до зон отдыха, от горячих источников до лесов и зоопарков, обещает своим жителям уникальную жизнь.







5 DK



ZERAY
MAHAL
KARTEPE

Парк дикой природы Орманья

В Орманье, крупнейшем природном парке Европы, который ежегодно посещают более 5 миллионов посетителей, обитает 467 животных 53 различных видов. Наши самые любимые дети, узнают о растениях и о том, как они растут в школе природного парка. В Орманье, где можно заняться многими видами деятельности, такими как специальные природные тропы для пеших и велосипедных прогулок, места для наблюдения за птицами, верховая езда, спортивная рыбалка и кемпинг, также предлагается проживание в домах хоббитов, которые очаровывают посетителей.

Орманья, самое важное место природного туризма Турции, расположенное на площади 2000 гектаров, находится всего в 5 минутах ходьбы от вашего дома, «Zeray Mahal Kartepe».











10 DK



Озеро плотины Юваджик

Озеро плотины Юваджик - место назначения для многих местных и иностранных людей, которые хотят побыть наедине с природой. Также можно участвовать во многих мероприятиях в этой тихой обстановке, где зеленый и синий сочетаются друг с другом. Вы можете приятно позавтракать или устроить пикник с любимыми на берегу озера, вы можете спокойно заниматься спортом на четырех разных пешеходных маршрутах, вы можете участвовать в таких мероприятиях, как тур на квадроциклах, зиплайн и пейнтбол. Плотина Юваджик находится всего в 10 минутах от вашего дома, «Zeray Mahal Kartepe».





SERİNDERE KANYONU



ATV TURU







20 DK



ZERAY
MAHAL
KARTEPE

Горнолыжный центр Картепе

Первое место, которое приходит в голову стамбульцам, когда речь идет о зимнем отдыхе, - это Картепе, расположенный всего в 45 минутах езды от Стамбула. Горнолыжный центр, предлагающий теплый отдых посреди снега, ждет любителей лыж и сноуборда с различными трассами в соответствии с их уровнем сложности. Картепе, где можно насладиться всеми четырьмя временами года, предлагает множество мероприятий, таких как трекинг, верховая езда, наблюдение за птицами, катание на горных велосипедах и парапланеризм. Более того, ваш дом находится всего в 20 минутах езды от «Zeray Mahal Kartepe».











10 DK



ZERAY
MAHAL
KARTEPE

Озеро Сапанджа

Около 80 видов птиц обитают в озере Сапанджа, которое находится на легком транспортном пути из Стамбула и Анкары и отличается потрясающей природой. Вы можете совершить небольшую экскурсию по озеру на каноэ под пение птиц. Лес Арифие, расположенный в высокогорной части озера, предлагает прекрасные места для кемпинга и пикников для любителей природы. Вы можете провести небольшой отпуск со своими близкими в этом регионе, который также известен своими роскошными термальными источниками. Озеро Сапанджа находится всего в 10 минутах от вашего дома, «Zeray Mahal Kartepe».





KAMPING



KANO







10 DK



ZERAY
MAHAL
KARTEPE



Рядом с морем

Измитский залив, сочетающий в себе зелень и синий цвет, радует своих жителей своими прекрасными пляжами. Пристань Измит, парк Сека, пляж Коджаэли-Фэйр, пляж чудес, Башискеле, Дегирмендере, Карамюрсель и Эскихисар - вот лишь некоторые из них. Особенно в парке Сека, который построен на 580 акрах, есть места для занятий и развлечений, подходящие для всех возрастов. Он содержит 6000 деревьев, в том числе Музей бумаги, Городской музей, Световую башню, зеленые зоны для прогулок и отдыха, художественные мастерские, выставочные залы, спортивные площадки и игровые центры. Ярмарка Коджаэли, одна из крупнейших выставочных площадей Турции, построенная на 400 акрах, является центром притяжения в любое время дня с ее концертными площадками, выставочными площадями и гигантским парком развлечений.











5 DK



ZERAY
MAHAL
KARTEPE

Для тех, для кого ШОППИНГ СТИЛЬ ЖИЗНИ...

«Zeray Mahal Kartepe» расположен всего в 5 минутах ходьбы от самых эксклюзивных торговых центров Коджаэли. Первый в Турции торговый центр Outlet Center, 41Burda, Symbol и Forum Anatolia, который был воплощен в жизнь компанией Zeray в 2020 году, добавит красок в вашу жизнь с помощью престижных брендов. Шоппинг превращается в привилегию, когда вы приятно проводите время со своими близкими.





MINT

COFFEE

FASHION

BISTRO





Это сад вашего дома

Благодаря зеленым зонам, водоемам, детским площадкам, пешеходным дорожкам и точкам отдыха, которые мы предпочитаем для лучшего образа жизни, вы почувствуете себя в саду своего дома.





Ваши ожидания в одном месте

В социальных зонах нашего проекта, который спроектирован как апартаменты типа 1 + 1, 2 + 1, 3 + 1 и 4 + 1 с террасой, балконом и дуплексом в соответствии с их функциями, все ваши ожидания в одном месте с закрытым бассейном, Турецкой баней, сауной, фитнес-центром и зонами отдыха.









Для лучшей жизни ...

Счастье начинается с «Mahal»

Мы продумали каждую деталь в наших современно оборудованных общих жилых помещениях и в эргономичном дизайне домов, чтобы максимально повысить ваш комфорт и удобство. Потому что счастье начинается там, где вы живете, в вашем доме.









Собирайте счастливые моменты





Современные оборудованные
жилиые помещения





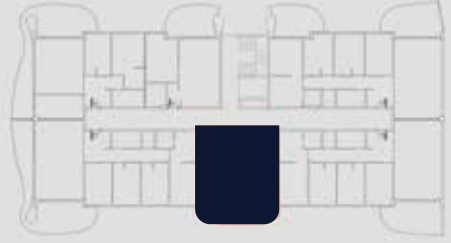
Блаженная аура воды ...





Наши планы этажей

1+1



- | | | |
|----------|------------------------------|---------------------|
| 1 | SALON + MUTFAK | 26.90m ² |
| | <i>Living room + kitchen</i> | |
| 2 | YATAK ODASI | 13.40m ² |
| | <i>Bedroom</i> | |
| 3 | GENEL BANYO | 4.70m ² |
| | <i>Bathroom</i> | |
| 4 | ANTRE + HOL | 3.35m ² |
| | <i>Entree + hall</i> | |
| 5 | VERANDA | 24.50m ² |
| | <i>Patio</i> | |

Toplam Brüt Alan: 97.60m²

1+1



- | | | |
|----------|---------------------------------------|---------------------|
| 1 | SALON + MUTFAK + ANTRE | 31.25m ² |
| | <i>Living room + kitchen + entree</i> | |
| 2 | YATAK ODASI | 14.80m ² |
| | <i>Bedroom</i> | |
| 3 | GENEL BANYO | 4.75m ² |
| | <i>Bathroom</i> | |
| 4 | BALKON | 7.10m ² |
| | <i>Balcony</i> | |

Toplam Brüt Alan: 85.82m²



1	SALON + MUTFAK <i>Living room + kitchen</i>	19.35m ²
2	WC <i>Wc</i>	1.85m ²
3	ANTRE + HOL <i>Entree + hall</i>	4.30m ²
4	BALKON <i>Balcony</i>	6.10m ²
5	EBV. YATAK ODASI <i>Parent bedroom</i>	23.15m ²
6	EBV. BANYO <i>Parent bathroom</i>	6.95m ²
7	TERAS <i>Terrace</i>	7.50m ²

Toplam Brüt Alan: 102.29m²







2+1



- | | |
|--|---------------------|
| 1 SALON
<i>Living room</i> | 26.90m ² |
| 2 MUTFAK
<i>Kitchen</i> | 11.10m ² |
| 3 YATAK ODASI
<i>Bedroom</i> | 10.75m ² |
| 4 EBV. YATAK ODASI
<i>Parent Bedroom</i> | 15.90m ² |
| 5 GENEL BANYO
<i>Bathroom</i> | 5.45m ² |
| 6 ANTRE + HOL
<i>Entree + hall</i> | 10.10m ² |
| 7 VERANDA
<i>Patio</i> | 31.80m ² |

Toplam Brüt Alan: 143.50m²



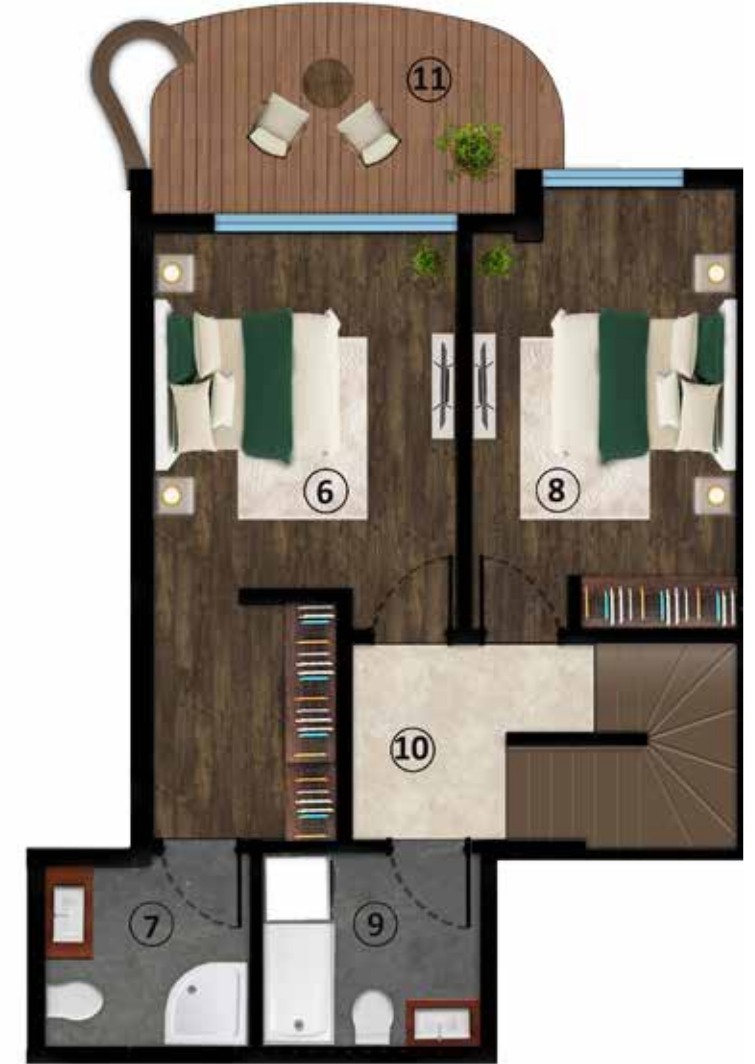
2+1



- | | |
|--|---------------------|
| 1 SALON
<i>Living room</i> | 29.15m ² |
| 2 MUTFAK
<i>Kitchen</i> | 12.45m ² |
| 3 YATAK ODASI
<i>Bedroom</i> | 10.75m ² |
| 4 EBV. YATAK ODASI
<i>Parent Bedroom</i> | 18.00m ² |
| 5 GENEL BANYO
<i>Bathroom</i> | 5.45m ² |
| 6 BALKON
<i>Balcony</i> | 8.25m ² |
| 7 ANTRE + HOL
<i>Entree + hall</i> | 10.10m ² |

Toplam Brüt Alan: 125.97m²

2+1



1 SALON <i>Living room</i>	25.05m ²
2 MUTFAK <i>Kitchen</i>	12.10m ²
3 WC <i>Wc</i>	1.75m ²
4 ANTRE <i>Entree</i>	2.40m ²
5 BALKON <i>Balcony</i>	7.10 m ²
6 EBV. YATAK ODASI <i>Parent Bedroom</i>	20.05m ²
7 EBV. BANYOSU <i>Parent Bathroom</i>	4.90m ²
8 YATAK ODASI <i>Bedroom</i>	14.35m ²
9 GENEL BANYO <i>Bathroom</i>	5.25m ²
10 HOL <i>Hall</i>	5.40m ²
11 TERAS <i>Terrace</i>	9.90m ²

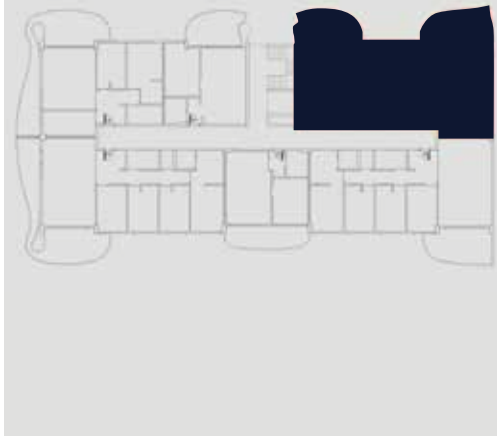
Toplam Brüt Alan: 147.54m²







3+1



1 SALON <i>Living room</i>	38.75m ²
2 MUTFAK <i>Kitchen</i>	11.50m ²
3 YATAK ODASI I <i>Bedroom I</i>	11.80m ²
4 YATAK ODASI II <i>Bedroom I</i>	12.30m ²
5 EBV. YATAK ODASI <i>Parent bedroom</i>	22.60m ²
6 EBV. BANYO <i>Parent bathroom</i>	2.80m ²
7 KİLER <i>Cellar</i>	2.05m ²
8 GENEL BANYO <i>Bathroom</i>	4.95m ²
9 ANTRE + HOL <i>Entree + hall</i>	16.70m ²
10 VERANDA I <i>Patio I</i>	14.00m ²
11 VERANDA II <i>Patio II</i>	17.60m ²

Toplam Brüt Alan: 190.20m²

3+1



1	SALON <i>Living room</i>	38.75m ²
2	MUTFAK <i>Kitchen</i>	11.30m ²
3	YATAK ODASI I <i>Bedroom I</i>	11.25m ²
4	YATAK ODASI II <i>Bedroom I</i>	11.25m ²
5	EBV. YATAK ODASI <i>Parent bedroom</i>	20.95m ²
6	EBV. BANYO <i>Parent bathroom</i>	2.95m ²
7	KİLER <i>Cellar</i>	2.05m ²
8	GENEL BANYO <i>Bathroom</i>	4.95m ²
9	ANTRE + HOL <i>Entree + hall</i>	16.05m ²
10	VERANDA <i>Patio</i>	31.80m ²

Toplam Brüt Alan: 187.15m²

www.zerayinsaat.com.tr

3+1



- | | |
|---------------------------|---------------------|
| 1 SALON | 42.50m ² |
| <i>Living room</i> | |
| 2 MUTFAK | 11.50m ² |
| <i>Kitchen</i> | |
| 3 YATAK ODASI I | 14.20m ² |
| <i>Bedroom I</i> | |
| 4 YATAK ODASI II | 11.80m ² |
| <i>Bedroom II</i> | |
| 5 EBV. YATAK ODASI | 22.60m ² |
| <i>Parent bedroom</i> | |
| 6 EBV. BANYO | 2.80m ² |
| <i>Parent bathroom</i> | |
| 7 KILER | 2.05m ² |
| <i>Cellar</i> | |
| 8 GENEL BANYO | 4.95m ² |
| <i>Bathroom</i> | |
| 9 ANTRE + HOL | 16.70m ² |
| <i>Entree + hall</i> | |
| 10 BALKON I | 8.20m ² |
| <i>Balcony I</i> | |
| 11 BALKON II | 7.10m ² |
| <i>Balcony II</i> | |

Toplam Brüt Alan: 183.87m²

3+1



1 SALON + MUTFAK <i>Living room + kitchen</i>	28.05m ²
2 YATAK ODASI I <i>Bedroom I</i>	14.40m ²
3 WC <i>Wc</i>	1.75m ²
4 ANTRE <i>Entree</i>	5.25m ²
5 BALKON <i>Balcony</i>	7.10m ²
6 YATAK ODASI II <i>Bedroom II</i>	14.35m ²
7 EBV. YATAK ODASI <i>Parent Bedroom</i>	28.05m ²
8 EBV. BANYO <i>Parent bathroom</i>	5.10m ²
9 GENEL BANYO <i>Bathroom</i>	5.40m ²
10 HOL <i>Hall</i>	5.25m ²
11 TERAS <i>Terrace</i>	9.90m ²

Toplam Brüt Alan: 165.24m²

www.zerayinsaat.com.tr



ZERAY MAHAL KA

ARTEPE



4+1



- | | |
|---------------------------|---------------------|
| 1 SALON | 38.75m ² |
| <i>Living room</i> | |
| 2 MUTFAK | 12.75m ² |
| <i>Kitchen</i> | |
| 3 YATAK ODASI I | 13.00m ² |
| <i>Bedroom I</i> | |
| 4 YATAK ODASI II | 13.00m ² |
| <i>Bedroom II</i> | |
| 5 YATAK ODASI III | 11.15m ² |
| <i>Bedroom III</i> | |
| 6 EBV. YATAK ODASI | 23.90m ² |
| <i>Parent Bedroom</i> | |
| 7 EBV. BANYO | 4.30m ² |
| <i>Parent bathroom</i> | |
| 8 KILER | 2.55m ² |
| <i>Cellar</i> | |
| 9 GENEL BANYO | 4.95m ² |
| <i>Balcony</i> | |
| 10 WC | 2.55m ² |
| <i>Wc</i> | |
| 11 ANTRE + HOL | 20.15m ² |
| <i>Entree + hall</i> | |
| 12 BALKON I | 7.40m ² |
| <i>Balcony</i> | |
| 13 BALKON II | 8.75m ² |
| <i>Balcony II</i> | |

Toplam Brüt Alan: 204.87m²



4+1



1	SALON <i>Living room</i>	42.50m ²
2	MUTFAK <i>Kitchen</i>	12.75m ²
3	YATAK ODASI I <i>Bedroom I</i>	13.00m ²
4	YATAK ODASI II <i>Bedroom II</i>	13.00m ²
5	YATAK ODASI III <i>Bedroom III</i>	11.15m ²
6	EBV. YATAK ODASI <i>Parent Bedroom</i>	23.90m ²
7	EBV. BANYO <i>Parent bathroom</i>	4.30m ²
8	KİLER <i>Cellar</i>	2.55m ²
9	GENEL BANYO <i>Balcony</i>	4.95m ²
10	WC <i>Wc</i>	2.55m ²
11	ANTRE + HOL <i>Entree + hall</i>	20.15m ²
12	BALKON I <i>Balcony</i>	8.15m ²
13	BALKON II <i>Balcony II</i>	7.40m ²

Toplam Brüt Alan: 207.77m²

www.zerayinsaat.com.tr

4+1



- | | |
|------------------------|---------------------|
| 1 SALON | 34.75m ² |
| <i>Living room</i> | |
| 2 MUTFAK | 16.60m ² |
| <i>Kitchen</i> | |
| 3 YATAK ODASI I | 15.25m ² |
| <i>Bedroom I</i> | |
| 4 WC | 1.60m ² |
| <i>Wc</i> | |
| 5 ANTRE | 11.70m ² |
| <i>Entree</i> | |
| 6 BALKON | 8.15m ² |
| <i>Balcony</i> | |
| 7 YATAK ODASI II | 12.10m ² |
| <i>Bedroom II</i> | |
| 8 YATAK ODASI III | 13.80m ² |
| <i>Bedroom III</i> | |
| 9 EBV. YATAK ODASI | 20.80m ² |
| <i>Parent Bedroom</i> | |
| 10 EBV. BANYO | 4.05m ² |
| <i>Parent bathroom</i> | |
| 11 GENEL BANYO | 6.75m ² |
| <i>Bathroom</i> | |
| 12 HOL | 4.60m ² |
| <i>Hall</i> | |
| 13 TERAS | 17.30m ² |
| <i>Terrace</i> | |



Toplam Brüt Alan: 218.39m²

4+1



1	SALON <i>Living room</i>	38.75m ²
2	MUTFAK <i>Kitchen</i>	13.70m ²
3	YATAK ODASI I <i>Bedroom I</i>	11.65m ²
4	WC <i>Wc</i>	1.60m ²
5	ANTRE <i>Entree</i>	11.15m ²
6	BALKON <i>Balcony</i>	8.75m ²
7	YATAK ODASI II <i>Bedroom II</i>	14.35m ²
8	YATAK ODASI III <i>Bedroom III</i>	9.90m ²
9	EBV. YATAK ODASI <i>Parent Bedroom</i>	31.10m ²
10	EBV. BANYO <i>Parent bathroom</i>	5.45m ²
11	KİLER <i>Cellar</i>	2.30m ²
12	GENEL BANYO <i>Bathroom</i>	6.75m ²
13	HOL <i>Hall</i>	7.95m ²
14	TERAS <i>Terrace</i>	11.95m ²

Toplam Brüt Alan: 223.54m²

www.zerayinsaat.com.tr



Zeray...

Обладая опытом и пониманием проектов, которые меняют стандарты, Zeray реализует жизненные проекты во многих различных областях с инновационной точки зрения. Принципы качества, чувство ответственности за окружающую среду и человеческую жизнь, а также понимание ценностей - одни из неизменных принципов Zeray. Zeray инвестирует в будущее Турции благодаря своему управленческому подходу, который предвидит будущее, своим персоналом, обладающим опытом в области строительства, и квалифицированной рабочей силой. Это также увеличивает ценность жизни. Благодаря своим необычным проектам Zeray существует для реализации различных жилых центров, которые создают новые ценности в городе и за его пределами, а также для оживления новых жилых пространств. У компании есть видение, которое увеличивает ценность областей, в которые она инвестирует, благодаря подходу, который сохраняет естественный баланс и уникальную среду, которую она создает, и направлена на повышение стандартов в каждой инвестиции. Потому что много жизней ждут лучшего завтра. Zeray, у которого другая миссия, которая повышает качество жизни, упрощает владение домом и вносит изменения в сектор, владеет каждой областью проекта, в которую он будет инвестировать, с наиболее подходящей стоимостью в секторе, с ее корпоративная репутация и прочной финансовой структурой. Zeray, которая стремится минимизировать стоимость жилья с помощью реализованных крупных проектов, предлагает различные архитектурные решения, которые можно найти только в развитых странах; Впервые в Турции он предоставляет возможности передовых технологий в жизненных проектах. Благодаря этой особой миссии Zeray не только улучшает качество жизни, но и упрощает владение домом, как никогда раньше.

